

StUB

ZWECKVERBAND STADT-UMLAND-BAHN
NÜRNBERG – ERLANGEN – HERZOGENAURACH

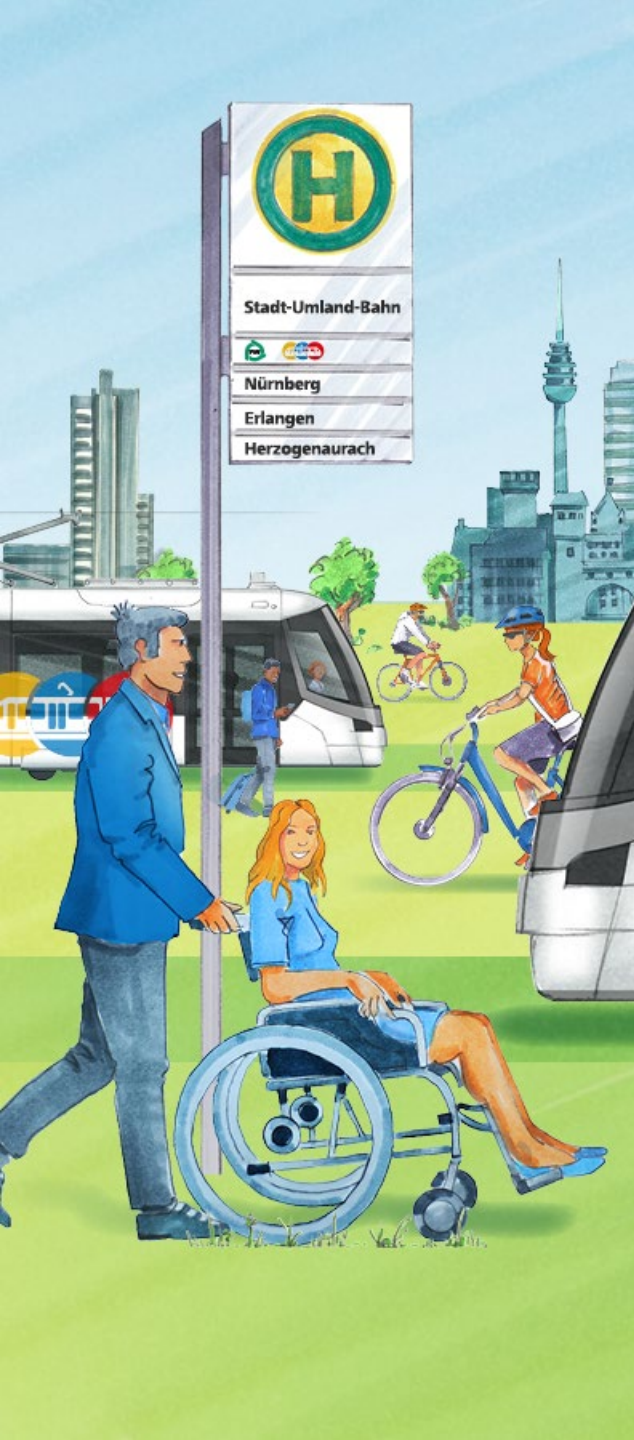
16. Dialogforum zur Stadt-Umland-Bahn

Erlangen, 26. November 2024



Agenda

1. Begrüßung
2. Überblick
3. **Die StUB in Nürnberg**
4. Fragerunde





Überblick



HERZOGENAURACH

ERLANGEN

NÜRNBERG



Ostast der StUB
bis Eckental

Status L-Netz



L-Netz:

- 2024 Erneut positiver Bürgerentscheid in Erlangen
- 2025 Einreichung 1. Planfeststellungsabschnitt
- 2026 Einreichung Fördermittelantrag mit NKI für Gesamtnetz

Dadurch Arbeitsschwerpunkt im kommenden Jahr:

Erstellung der Planfeststellungsunterlagen für den ersten Abschnitt



Status:

- Verkehrsanlagenplanung kurz vor Abschluss
- Einarbeitung in die Nutzen-Kosten-Rechnung im nächsten Jahr
- Damit wäre die bestehende Zweckvereinbarung inhaltlich abgearbeitet

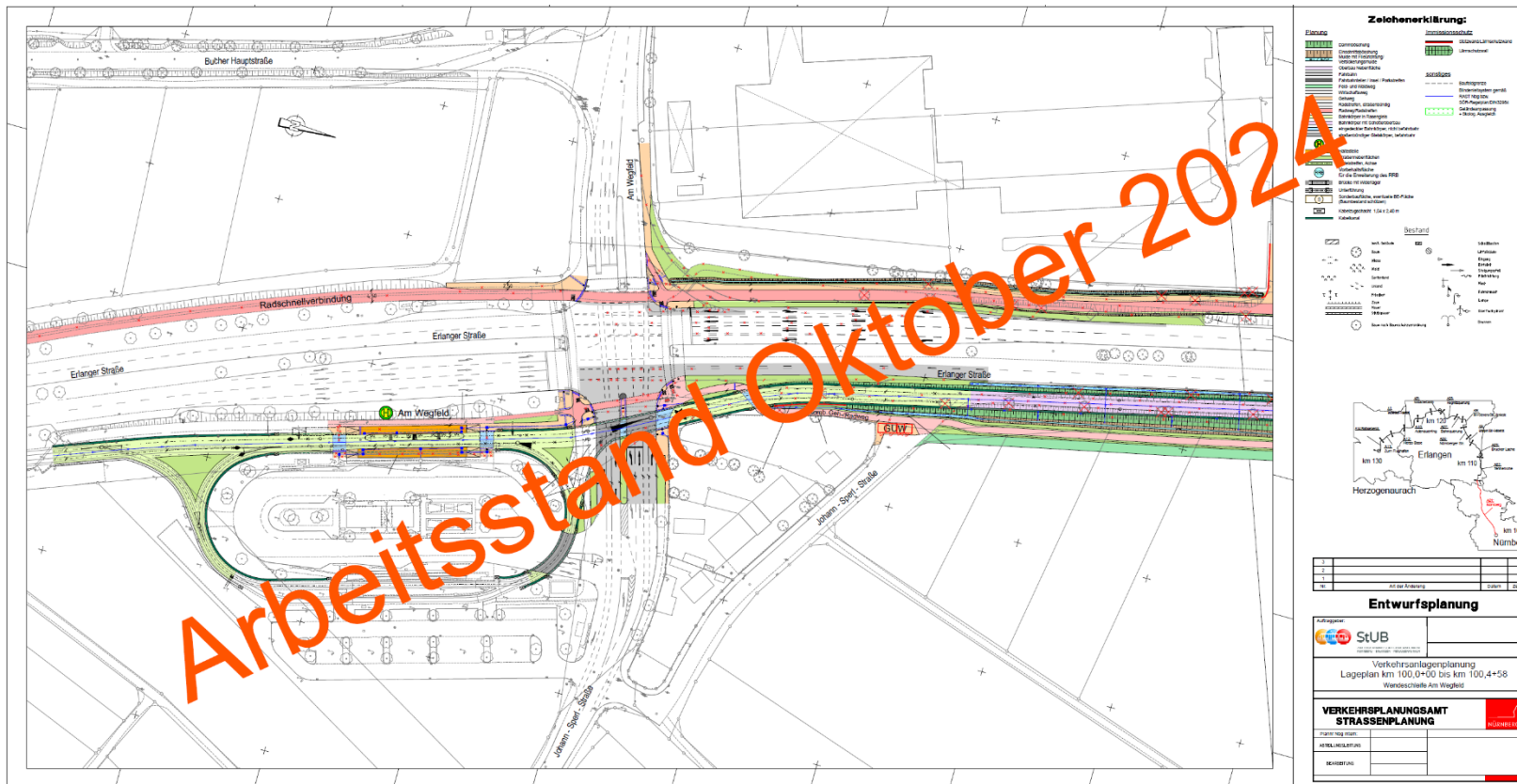
Weiteres Vorgehen:

- Raumordnungsverfahren / Raumverträglichkeitsprüfung
 - Erst dann wissen wir, wo die StUB tatsächlich entlang fahren würde
 - Anbindung Healthineers
 - Thematik Dormitz
 - Vorschläge von Externen
- Erhöhung der Planungstiefe mit weiteren Leistungsphasen



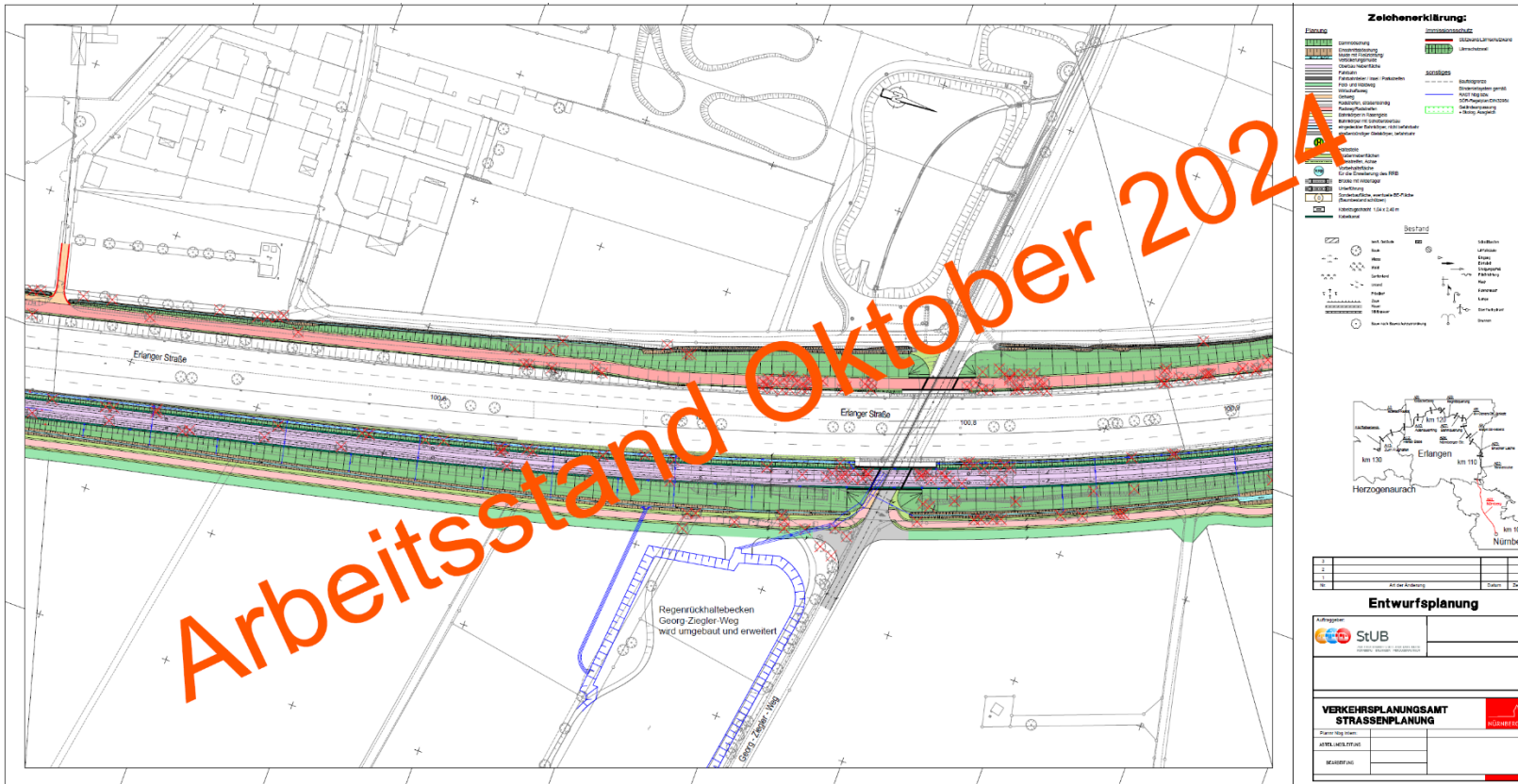
Die StUB in Nürnberg

Haltestelle Am Wegfeld



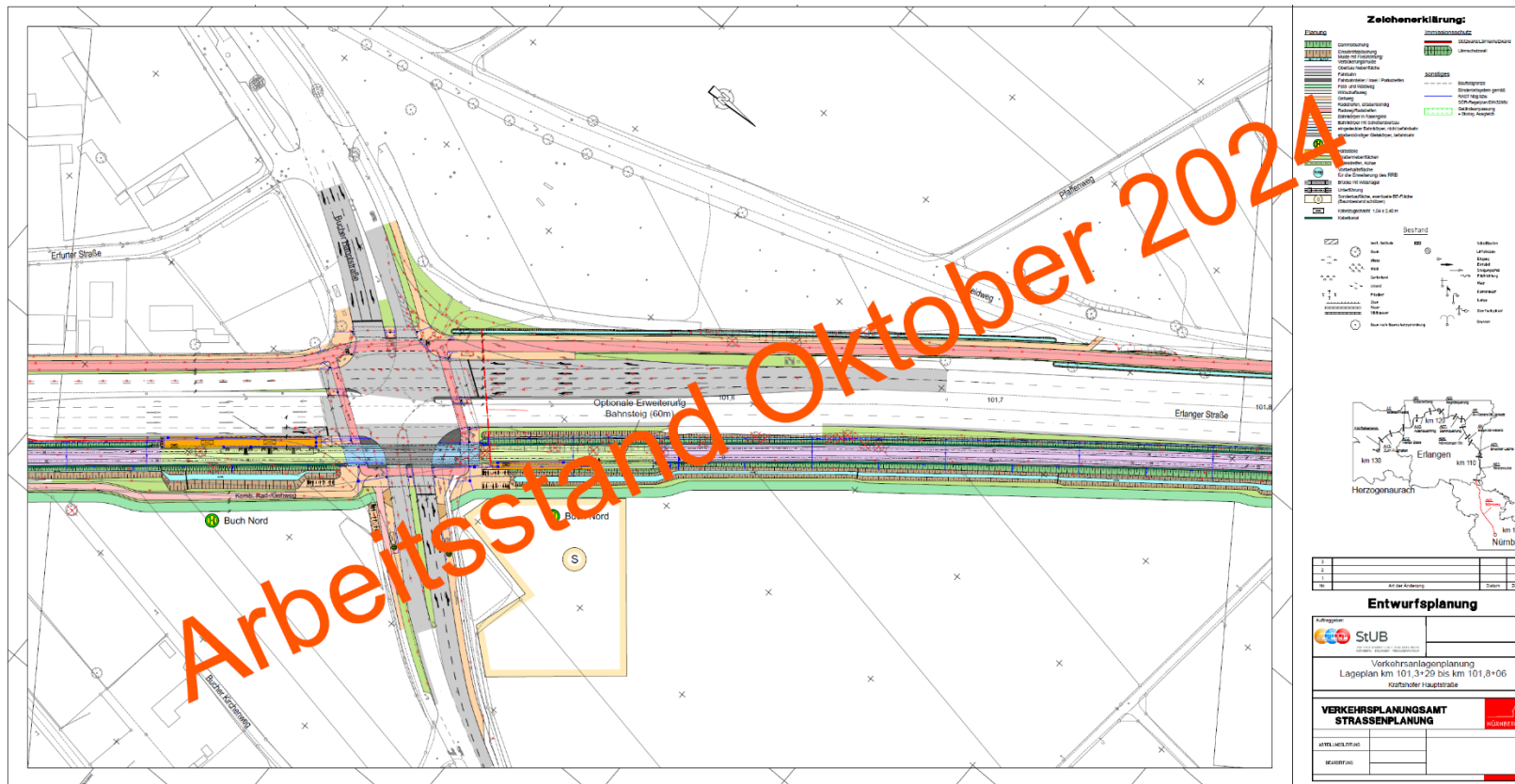
- Umsteigefreie Weiterfahrt Richtung Erlangen und in Richtung Nürnberger Innenstadt
- Ausbau der Infrastruktur (neuer Bahnsteig und Weichen)
- Ein- und Ausstieg durchfahrender Bahnen zukünftig neben Erlanger Straße

Georg-Ziegler-Weg



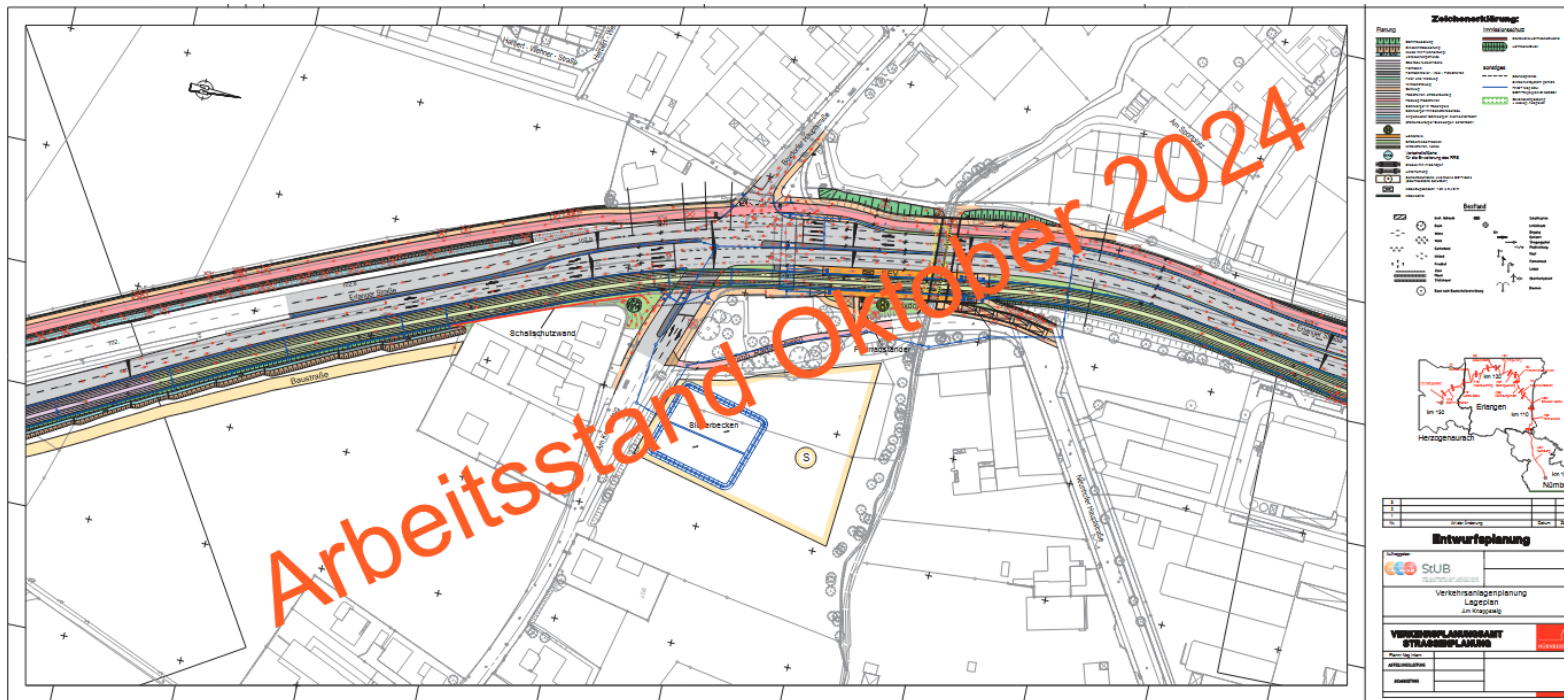
- Erweiterung des bisherigen Brückenbauwerks am Georg-Ziegler-Weg
- Anpassung des Regenrückhaltebeckens
- Landwirtschaftliche Nutzung weiterhin möglich

Haltestelle Buch Nord



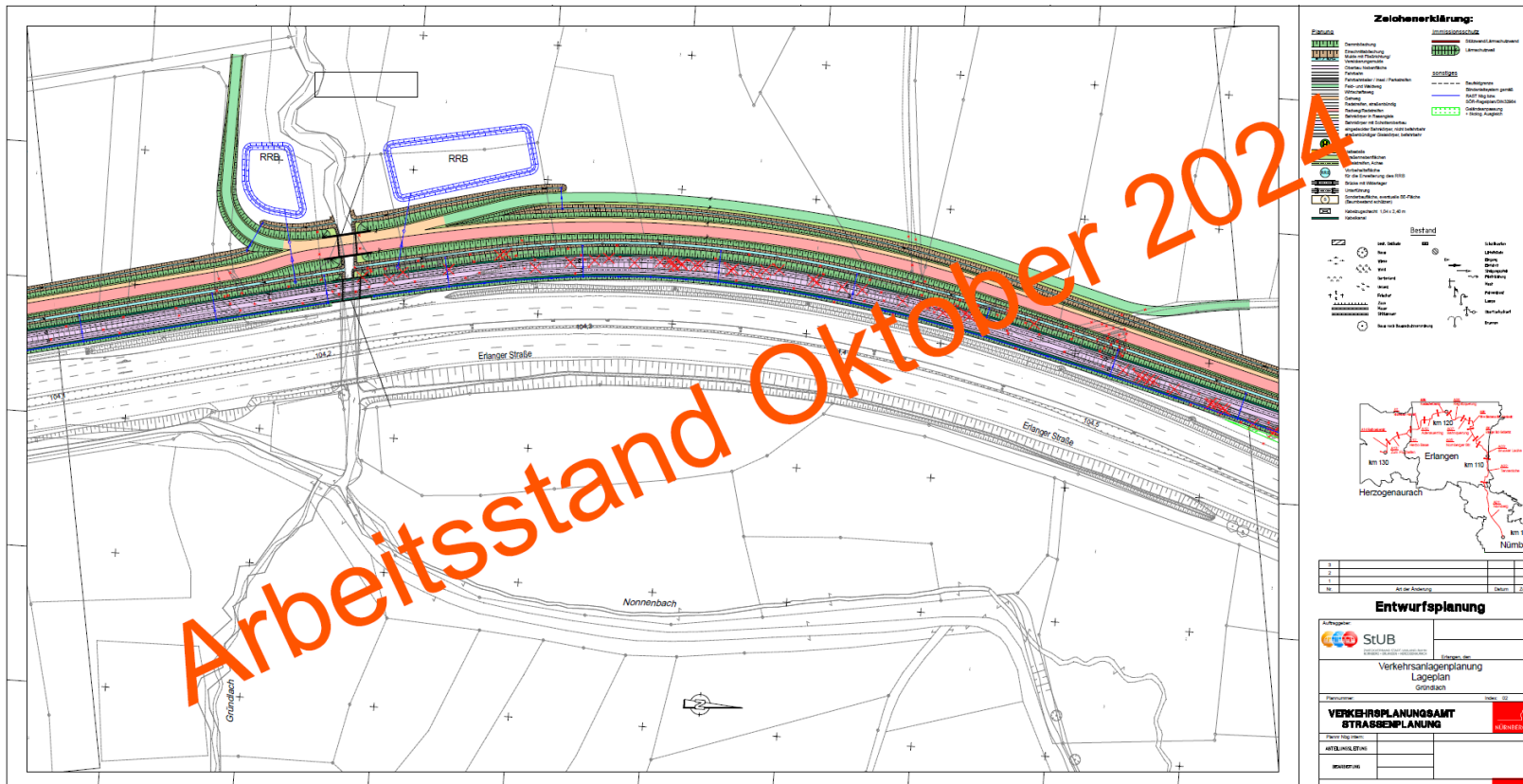
- Neue Haltestelle an der Bucher Hauptstraße
- Ergänzung des bisherigen Bauwerks über den Wirtschaftsweg um ein weiteres Bauwerk

Boxdorf Süd



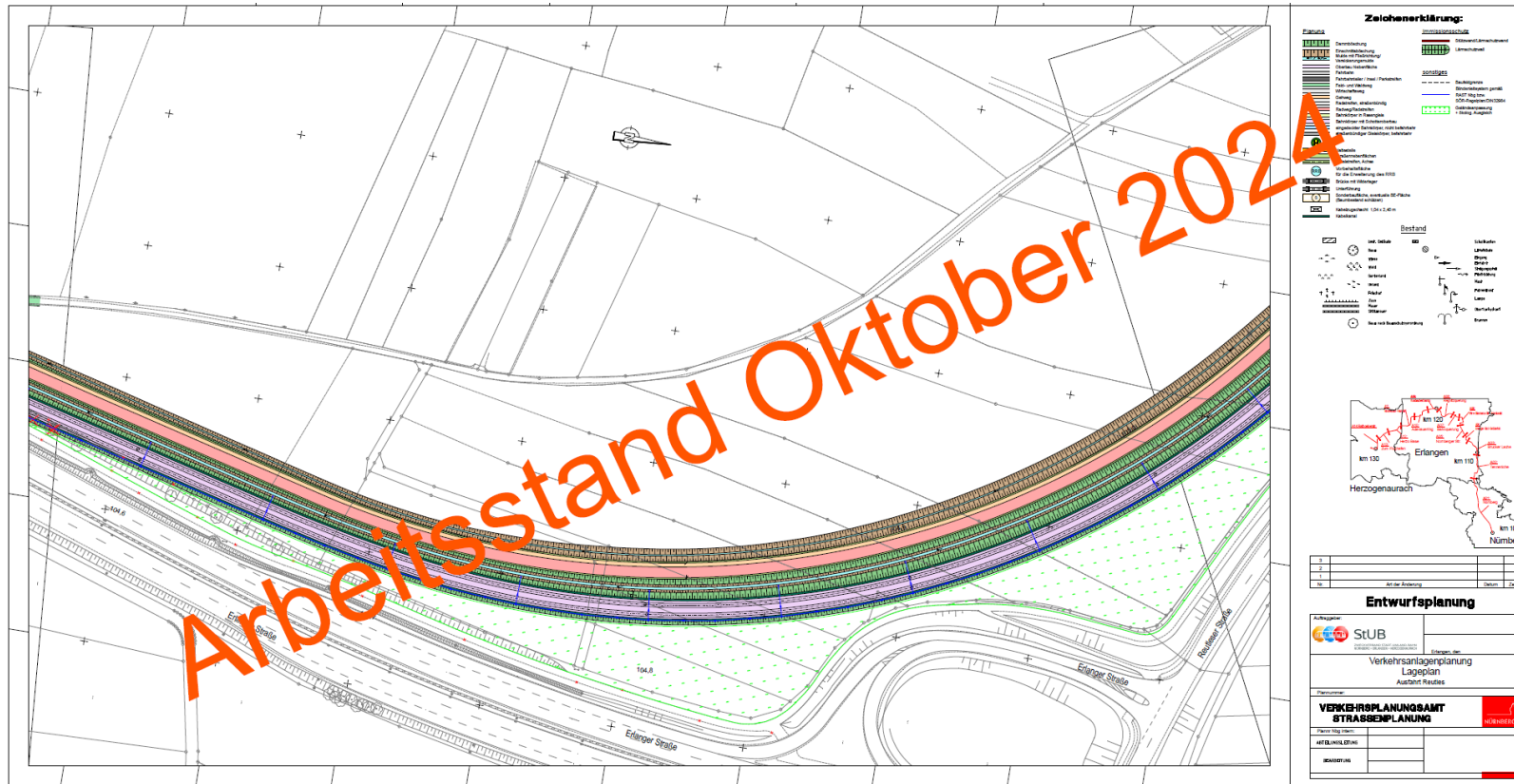
- Wechsel von Schottergleis auf Rasengleis
- Geänderte Verkehrsführung (Zuwegung am Knappsteig)
- Errichtung einer Schallschutzwand
- Haltestelle zw. Am Knappsteig und Neunhofer Hauptstraße

Über die Gründlach



- Zwei neue Brückenbauwerke für StUB und Radschnellweg + Wirtschafts- und Fußweg
- Errichtung Regenrückhaltebecken

Anschlussbereich Reutles/ B 4



- Der parallel zur StUB-Strecke verlaufende Radschnellweg folgt der Kurvenführung Richtung Reutles

Haltestelle Reutles und Park & Ride-Anlage



- Wendeschleife auf Höhe Reutleser Weg
- Busverknüpfungspunkt
- Park & Ride-Anlage mit bis zu 600 Parkplätzen

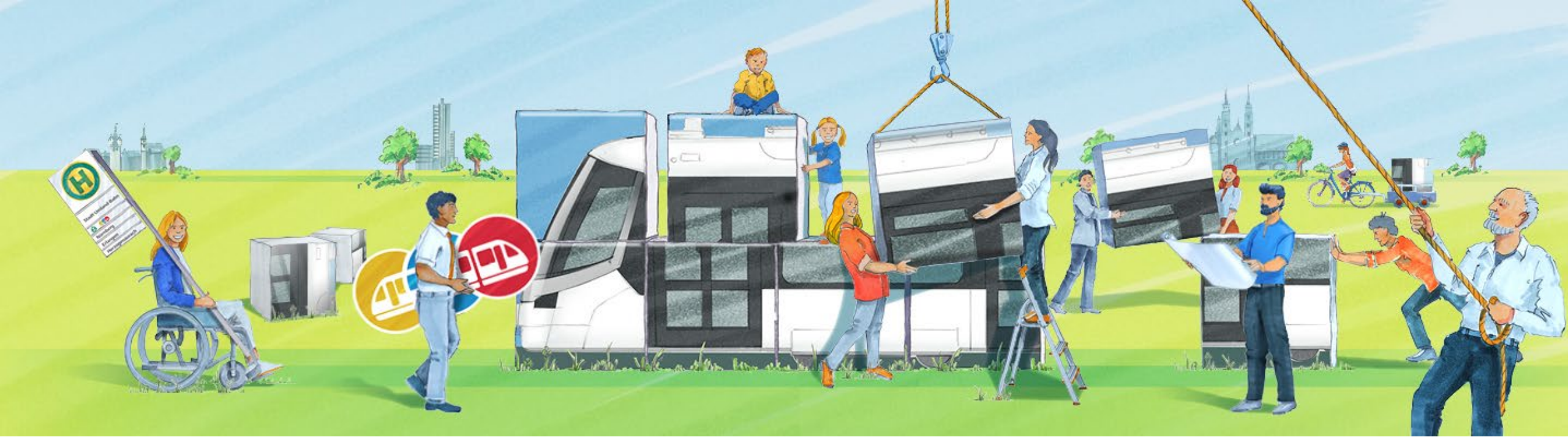
Ausblick



- Lokalforen Q1 (Rathgeberstraße Herzogenaurach und Nürnberg)
- Kinder- und Jugendbeteiligungsprojekt in den Faschingsferien
- Eigentümerkommunikation



Zeit für Fragen



StUB

ZWECKVERBAND STADT-UMLAND-BAHN
NÜRNBERG – ERLANGEN – HERZOGENAURACH

Vielen Dank!